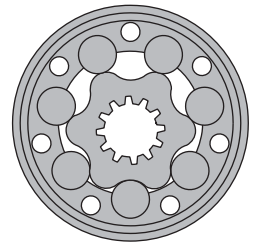




HIDRÁULICA  
ROGIMAR

# Motores Hidráulicos MRW(N)



## CONTENIDOS

- Datos específicos ..... 01
- Diagramas ... ( ver en ficha MPR )
- Presión admisible en Juntas ..... 05
- Dimensiones y Montaje ..... 03
- Carga admisible en Eje ..... 01
- Tipos de Eje ..... 04
- Codificación ..... 05

## APLICACIONES

- » Transportadores
- » Mecanismo de alimentación de robots y manipuladores
- » Máquinas para trabajar metales
- » Máquinas textiles
- » Máquinas para agricultura
- » Industrias alimentarias
- » Maquinaria de corte de césped, etc.

## OPCIONES

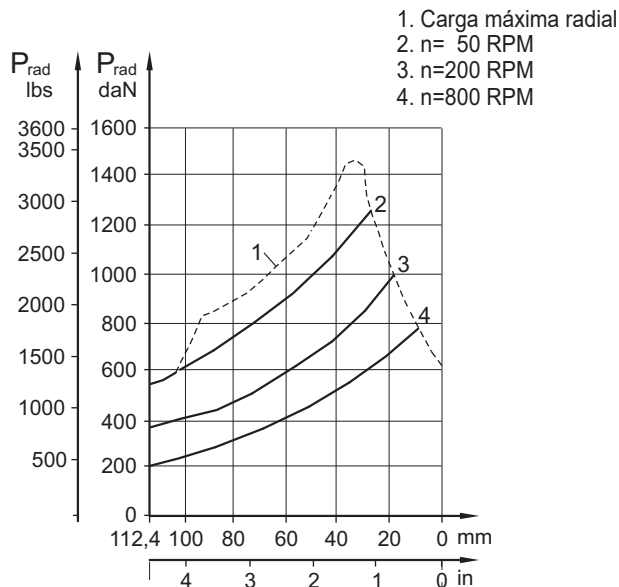
- » Modelo: válvula de carrete, gerotor
- » Brida y soporte de rueda
- » Con rodamiento de agujas (opcional)
- » Ejes tipo recto, estriado o cónicos
- » Puertos métricos y BSPP
- » Otras características especiales

### CARGA SOBRE EJE RECOMENDADA

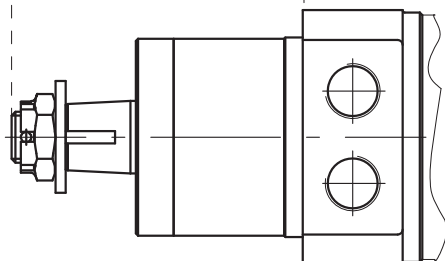
MRWN

MRW

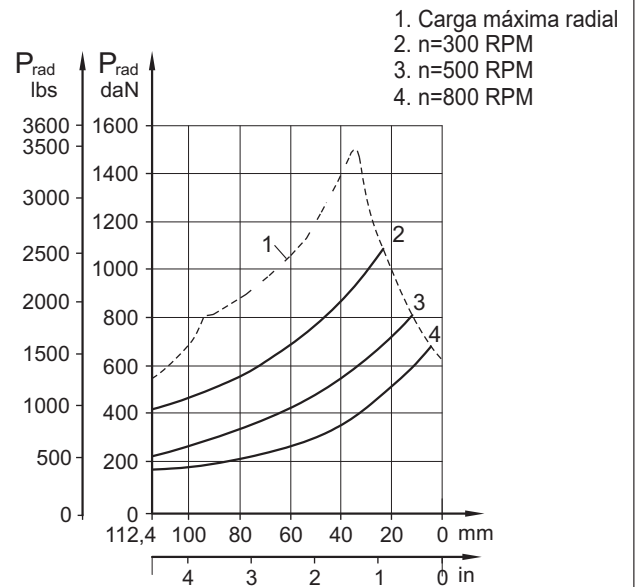
Las curvas se aplican a una media de B10 de 2000 horas



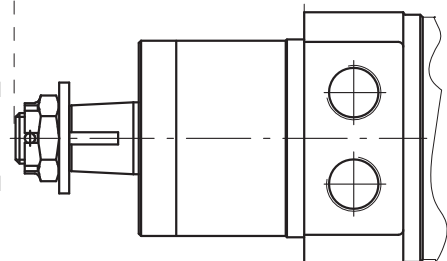
$P_{a_{max}} = 150 \text{ daN}$   
 $P_{a_{max}} = 200 \text{ daN}$



Las curvas se aplican a una media de B10 de 2000 horas



$P_{a_{max}} = 150 \text{ daN}$   
 $P_{a_{max}} = 200 \text{ daN}$



Pág. 1

Hidráulica Rogimar se reserva el derecho de cambiar total o parcialmente cualquier medida e información técnica contenida en este documento sin previo aviso.



HIDRÁULICA  
ROGIMAR

**DATOS ESPECÍFICOS**

Type		MRW50	MRW80	MRW100	MRW125	MRW160	MRW200	MRW250	MRW315	MRW400
Displacement, cm <sup>3</sup> /rev [in <sup>3</sup> /rev]		51,5 [3.14]	80,3 [4.90]	99,8 [6.09]	125,7 [7.67]	159,6 [9.74]	199,8 [12.19]	250,1 [15.26]	315,7 [19.26]	397 [24.4]
	Max. Speed, [RPM]	Cont. 775	750	600	475	375	300	240	190	150
Max. Torque daNm [in-lb]	Cont.	10 [900]	20 [1770]	24 [2125]	30 [2655]	39 [3450]	38,5[3410]	39 [3450]	36 [3185]	38 [3360]
	Int.*	13 [1150]	22 [1947]	28 [2480]	34 [3010]	43 [3805]	46 [4070]	47 [4160]	47 [4160]	47 [4160]
	Peak**	17 [1505]	27 [2390]	32 [2832]	37 [3275]	46 [4070]	56 [4960]	60 [5310]	61 [5400]	61 [5400]
Max. Output kW [HP]	Cont.	7 [9.5]	12,5 [17]	13 [17.4]	12,5[16.8]	11,5[15.4]	9 [12]	8 [10.7]	5 [6.7]	4,8 [6.4]
	Int.*	8,5 [11.9]	15 [20.1]	15 [20.1]	14,5[19.5]	14 [18.8]	12 [16.1]	9,5 [12.7]	8 [10.7]	6,8 [9.1]
Max. Pressure Drop bar [PSI]	Cont.	140 [2030]	175 [2540]	175 [2540]	175 [2540]	175 [2540]	140 [2030]	110 [1600]	85 [1230]	65 [940]
	Int.*	175 [2540]	200 [2900]	200 [2900]	200 [2900]	200 [2900]	175 [2540]	140 [2030]	115 [1670]	90 [1300]
	Peak**	225 [3260]	225 [3260]	225 [3260]	225 [3260]	225 [3260]	225 [3260]	200 [2900]	150 [2175]	115 [1670]
Max. Oil Flow lpm [GPM]	Cont.	40 [10.5]	60 [15.8]	60 [15.8]	60 [15.8]	60 [15.8]	60 [15.8]	60 [15.8]	60 [15.8]	60 [15.8]
	Int.*	50 [13.2]	75 [19.8]	75 [19.8]	75 [19.8]	75 [19.8]	75 [19.8]	75 [19.8]	75 [19.8]	75 [19.8]
Max. Inlet Pressure bar [PSI]	Cont.	175 [2540]	175 [2540]	175 [2540]	175 [2540]	175 [2540]	175 [2540]	175 [2540]	175 [2540]	175 [2540]
	Int.*	200 [2900]	200 [2900]	200 [2900]	200 [2900]	200 [2900]	200 [2900]	200 [2900]	200 [2900]	200 [2900]
	Peak**	225 [3260]	225 [3260]	225 [3260]	225 [3260]	225 [3260]	225 [3260]	225 [3260]	225 [3260]	225 [3260]
Max. Return Pres- sure with Drain Line bar [PSI]	Cont.	175 [2540]	175 [2540]	175 [2540]	175 [2540]	175 [2540]	175 [2540]	175 [2540]	175 [2540]	175 [2540]
	Int.*	200 [2900]	200 [2900]	200 [2900]	200 [2900]	200 [2900]	200 [2900]	200 [2900]	200 [2900]	200 [2900]
	Peak**	225 [3260]	225 [3260]	225 [3260]	225 [3260]	225 [3260]	225 [3260]	225 [3260]	225 [3260]	225 [3260]
Max. Starting Pressure with Unloaded Shaft, bar [PSI]		10 [145]	10 [145]	10 [145]	9 [130]	7 [102]	5 [73]	4 [58]	3 [44]	3 [44]
Min. Starting Torque daNm [in-lb]	At max.press.									
	drop Cont.	8 [710]	15 [1330]	20 [1770]	25 [2215]	32 [2832]	33 [2920]	31 [2740]	31,5 [2875]	31,5 [2875]
	At max.press. drop Int.*	10 [85]	17 [1505]	23 [2035]	28 [2480]	37 [3275]	40 [3540]	48 [4250]	58 [5220]	50 [4425]
Min. Speed***, [RPM]		10	10	10	10	10	10	10	10	10
Weight, kg [lb]	MR(F)	6,8 [15]	6,9 [15,2]	7,2 [15.9]	7,3 [16.1]	7,5 [15.2]	8 [17.6]	8,4 [18.5]	9,1 [20]	9,8 [21.6]
For rear ports: +0,650 [1.433]	MRQ(N)	6,2 [13.7]	6,3 [13.9]	6,6 [14.6]	6,8 [15]	7,2 [14.7]	7,6 [15.4]	7,8 [17.2]	8,6 [19]	9,3 [20.5]

\* Operación intermitente: los valores permitidos pueden ocurrir para máx. 10% de cada minuto.

\*\* Carga máxima: los valores permitidos pueden ocurrir para máx. 1% de cada minuto.

\*\*\* Para velocidades inferiores a las proporcionadas, consulte con su distribuidor

1. La velocidad intermitente y la presión intermitente no deben ocurrir simultáneamente.

2. La filtración recomendada es según el código de limpieza ISO 20/16. Una filtración nominal de 25 micras o mejor.

3. Se recomienda utilizar un aceite hidráulico de base mineral antidesgaste de alta calidad HLP (DIN51524) o HM (ISO6743/4). Si se utilizan fluidos sintéticos, consultar a la fábrica para materiales de sellado alternativos.

4. Viscosidad mínima recomendada del aceite 13 mm<sup>2</sup> / s [70 SUS] a 50 ° C [122 ° F].

5. La temperatura máxima de funcionamiento recomendada del sistema es 82 ° C [180 ° F].

6. Para asegurar una vida útil óptima del motor, llene con fluido antes de la carga y funcione a carga y velocidad moderadas durante 10-15 minutos.

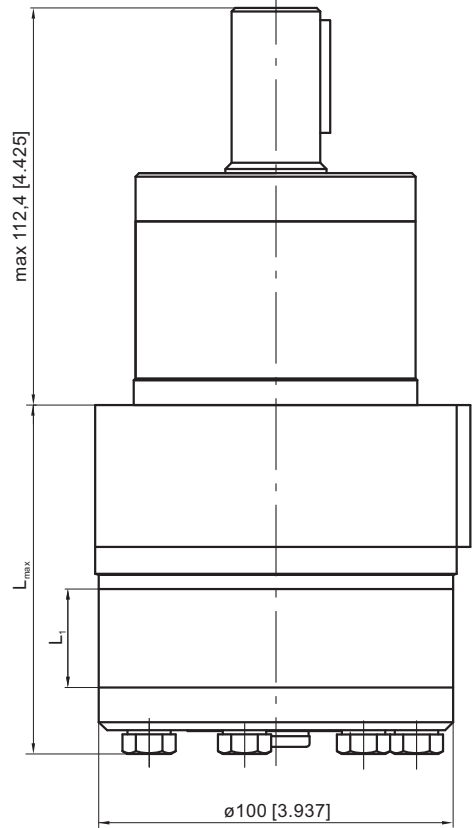
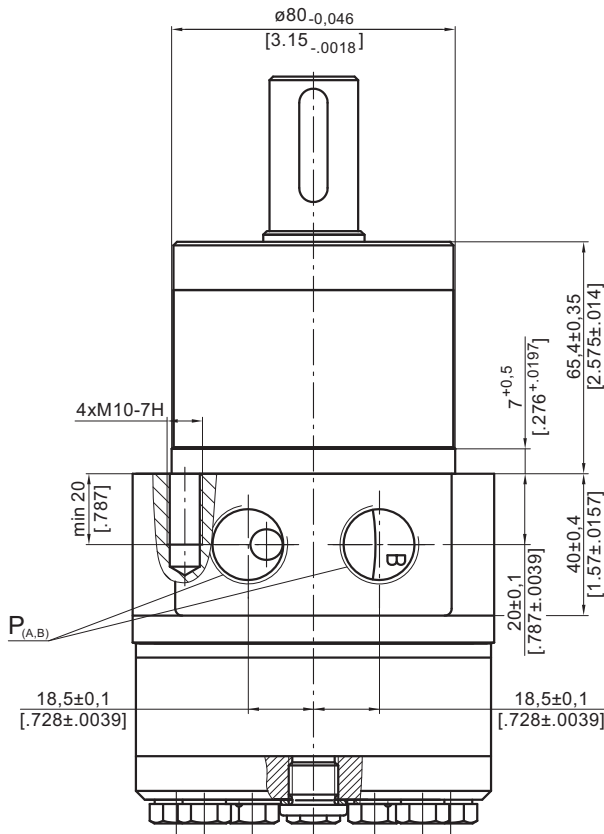
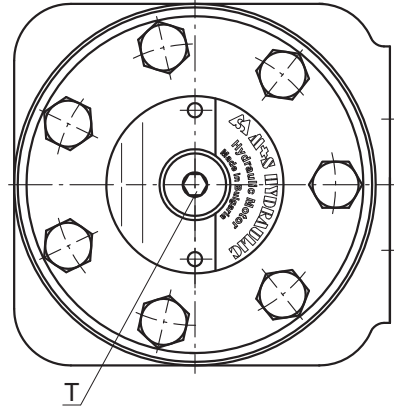


HIDRÁULICA  
ROGIMAR

**DIMENSIONES Y DATOS DE MONTAJE**

**P<sub>(A,B)</sub>** : 2xG1/2 o 2xM22x1,5 - 15 mm [.59 in] de profundidad

**T** : G1/4 o M14x1,5 - 12 mm [.47 in] de profundidad



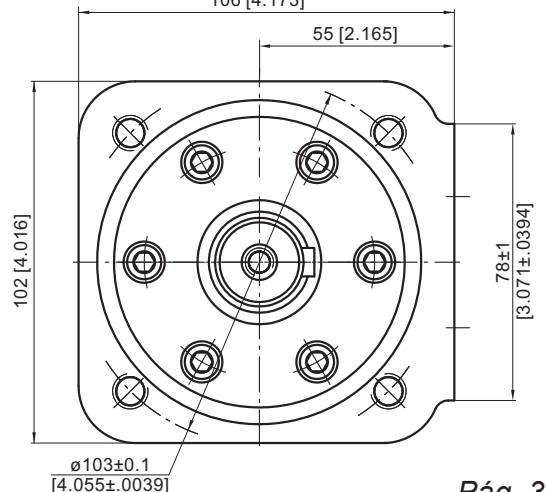
Tipo	L, mm [in]	L <sub>1</sub> , mm [in]
MRW 50	81,0 [3.19]	9,0 [.35]
MRW 80	86,0 [3.39]	14,0 [.55]
MRW 100	89,5 [3.52]	17,4 [.69]
MRW 125	93,8 [3.69]	21,8 [.86]
MRW 160	99,8 [3.93]	27,8 [1.09]
MRW 200	106,8 [4.20]	34,8 [1.37]
MRW 250	115,5 [4.55]	43,5 [1.71]
MRW 315	126,8 [4.99]	54,8 [2.16]
MRW 400	141,5 [5.57]	69,4 [2.73]

**Giro Standard**

Visto desde el lado Eje  
Port A Presurizado - CW  
Port B Presurizado - CCW

**Giro Inverso**

Visto desde el lado Eje  
Port A Presurizado - CCW  
Port B Presurizado - CW



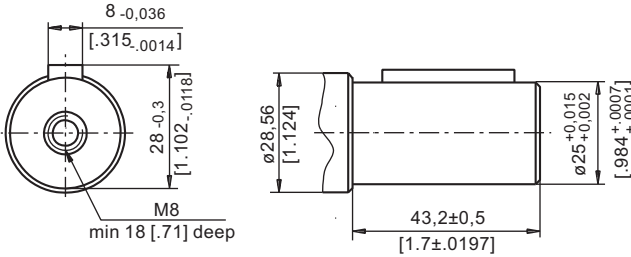


HIDRÁULICA  
ROGIMAR

TIPOS DE EJES

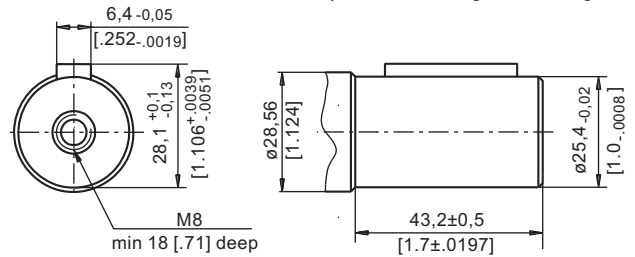
**C** - ø25 cilíndrico con chaveta A8x7x32 DIN 6885

Max. Torque 34 daNm [3010 lb-in]



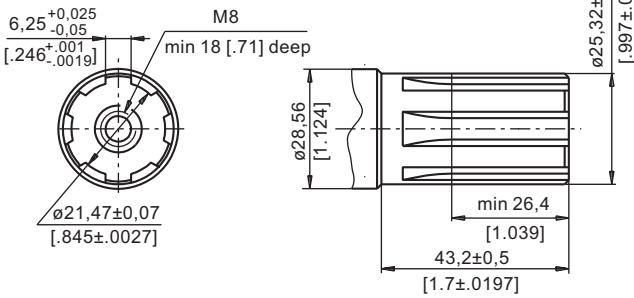
**CO** - ø1" cilíndrico con chaveta 1/4"x1/4"x1 1/4" BS46

Max. Torque 34 daNm [3010 lb-in]



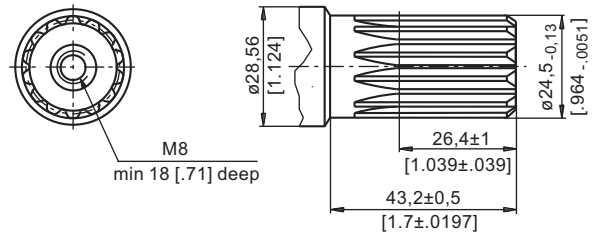
**SH** - Estriado, BS 2059 (SAE 6B)

Max. Torque 40 daNm [3540 lb-in]



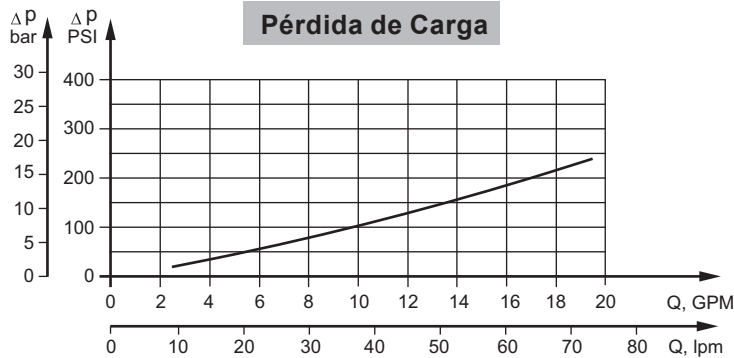
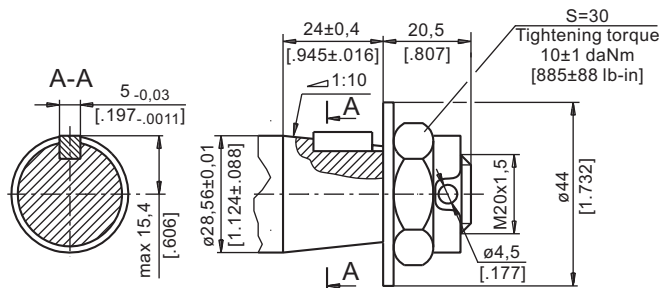
**SA** - Estriado, B25x22h9 DIN 5482

Max. Torque 40 daNm [3540 lb-in]



**K** - cónico 1:10, con chaveta B5x5x14 DIN 6885

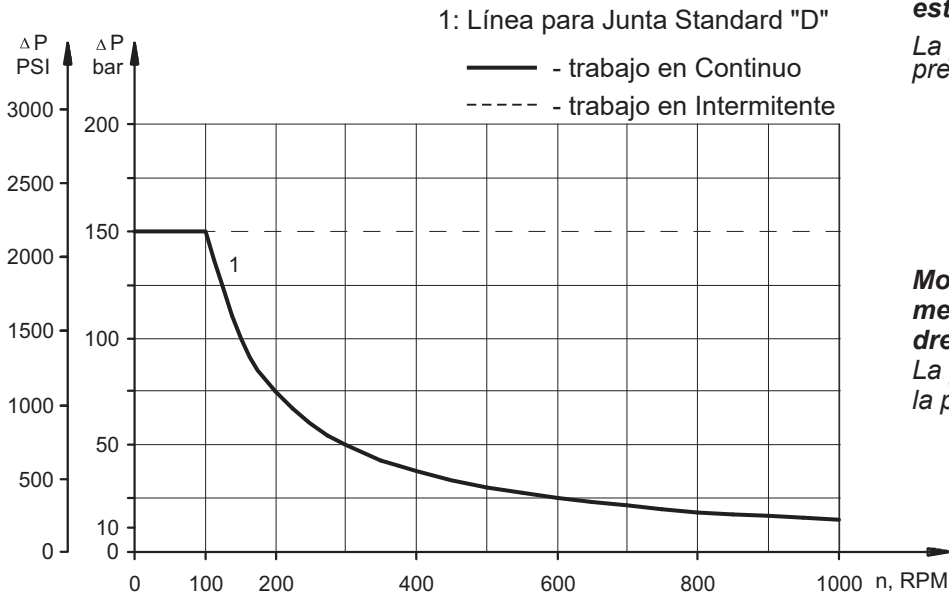
Max. Torque 40 daNm [3540 lb-in]





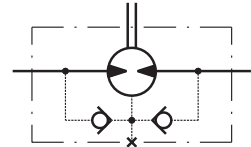
HIDRÁULICA  
ROGIMAR

**CARGA MÁX. SOBRE EJE RECOMENDADA**



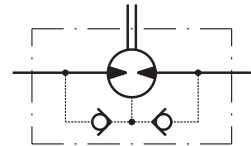
**Motores MRW(N)... con retén estándar y con conexión de drenaje:**

La presión del sello del eje es igual a la presión en la línea de drenaje.



**Motores MRW(N)...1 con cierre mecánico estándar y sin conexión de drenaje:**

La presión del sello del eje nunca excede la presión en la línea de retorno.



**CODIFICACIÓN**

	1	2	3	4	5	6	7	8	9
<b>MRW</b>				<b>D</b>					

**Pos.1 - Opciones (rodamientos de agujas)**

- omit - sin
- N** - con rodamientos de agujas

**Pos.2 - Codigo de Cilindrada**

- 50** - 51,5 cm<sup>3</sup>/rev [ 3.14 in<sup>3</sup>/rev]
- 80** - 80,3 cm<sup>3</sup>/rev [ 4.90 in<sup>3</sup>/rev]
- 100** - 99,8 cm<sup>3</sup>/rev [ 6.09 in<sup>3</sup>/rev]
- 125** - 125,7 cm<sup>3</sup>/rev [ 7.67 in<sup>3</sup>/rev]
- 160** - 159,6 cm<sup>3</sup>/rev [ 9.74 in<sup>3</sup>/rev]
- 200** - 199,8 cm<sup>3</sup>/rev [12.19 in<sup>3</sup>/rev]
- 250** - 250,1 cm<sup>3</sup>/rev [15.26 in<sup>3</sup>/rev]
- 315** - 315,7 cm<sup>3</sup>/rev [19.26 in<sup>3</sup>/rev]
- 400** - 397,0 cm<sup>3</sup>/rev [24.40 in<sup>3</sup>/rev]

**Pos.3 - Tipo de Eje\***

- C** - ø25 Cilíndrico con chaveta A8x7x32 DIN6885
- CO** - ø1" Cilíndrico con chaveta 1/4"x1/4"x1/4" BS46
- SH** - ø25,32 Estriado BS 2059 (SAE 6B)
- K** - ø28,56 Cónico 1:10, chaveta B5x5x14 DIN6885
- SA** - ø24,5 Estriado B 25x22 DIN 5482

**Pos.4 - Junta para Eje**

- D** - Junta para eje standard

**Pos. 5 - Drenaje**

- omit - con conexión de Drenaje
- 1** - sin conexión de Drenaje

**Pos. 6 - Especiales (no para motor con opción "N")**

- omit - none
- LL** - Bajo drenaje
- LSV** - Válvula de Baja Velocidad
- FR** - Giro Libre

**Pos. 7 - Rotación**

- omit - Sentido giro standard
- R** - Sentido giro standard

**Pos. 8 - Opciones Pintado \*\***

- omit - Sin pintar
- P** - Pintura normal
- PC** - Pintura Anticorrosión

**Pos. 9 - Diseño Serie**

- omit - Especificacion de fábrica

**Notes:**

- \* No debe superarse el par de salida admisible para ejes!
- \*\* Color según indicación del cliente.

Motores Hidráulicos mangano-fosfatados de serie.